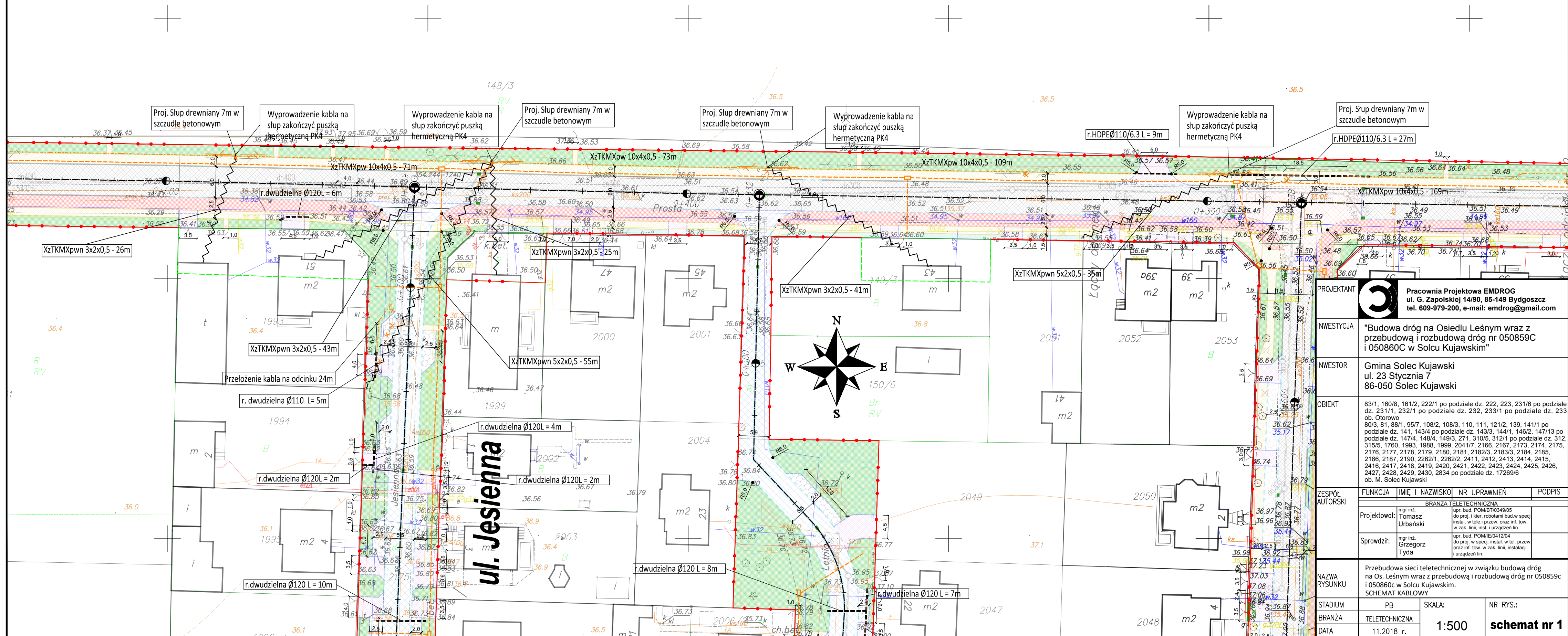



SCHEMAT NR 1



PROJEKTANT	 Pracownia Projektowa EMDROG ul. G. Zapolskiej 14/90, 85-149 Bydgoszcz tel. 609-979-200, e-mail: emdrog@gmail.com		
INWESTYCJA	"Budowa dróg na Osiedlu Leśnym wraz z przebudową i rozbudową dróg nr 050859C i 050860C w Solcu Kujawskim"		
INWESTOR	Gmina Solec Kujawski ul. 23 Stycznia 7 86-050 Solec Kujawski		
OBIEKT	83/1, 160/8, 161/2, 222/1 po podziale dz. 222, 223, 231/6 po podziale dz. 231/1, 232/1 po podziale dz. 232, 233/1 po podziale dz. 233 ob. Otorowo 80/3, 81, 88/1, 95/7, 108/2, 108/3, 110, 111, 121/2, 139, 141/1 po podziale dz. 141, 143/4 po podziale dz. 143/3, 144/1, 146/2, 147/13 po podziale dz. 147/1, 148/4, 149/3, 271, 310/5, 312/1 po podziale dz. 312, 315/5, 1760, 1993, 1998, 1999, 2041/7, 2166, 2167, 2173, 2174, 2175, 2176, 2177, 2178, 2179, 2180, 2181, 2182/3, 2183/3, 2184, 2185, 2186, 2187, 2190, 2262/1, 2262/2, 2411, 2412, 2413, 2414, 2415, 2416, 2417, 2418, 2419, 2420, 2421, 2422, 2423, 2424, 2425, 2426, 2427, 2428, 2429, 2430, 2834 po podziale dz. 17269/6 ob. M. Solec Kujawski		
ZESPÓŁ AUTORSKI	FUNKCJA	IMIĘ I NAZWISKO	NR UPRAWNIEN
	BRANŻA TELETECHNICZNA		
	Projektował:	mgr inż. Tomasz Urbański	upr. bud. POM/BI/0349/05 do proj. i kier. robotami bud. w spec. instal. w tele. i przew. oraz inf. tow. w zak. linii, inst. i urządzeń lin.
NAZWA RYSUNKU	Sprawdził:	mgr inż. Grzegorz Tyda	upr. bud. POM/IE/0412/04 do proj. w spec. instal. w tel. przew. oraz inf. tow. w zak. linii, instalacji i urządzeń lin.
	Przebudowa sieci teletechnicznej w związku budową dróg na Os. Leśnym wraz z przebudową i rozbudową dróg nr 050859c i 050860c w Solcu Kujawskim. SCHEMAT KABLOWY		
	STADIUM	PB	SKALA: 1:500
BRANŻA	TELETECHNICZNA	NR RYS.: schemat nr 1	
DATA	11.2018 r.		